



tekdom[®]

MEMORIA DE CALIDADES
LÍNEA DE ACABADOS

QUALITY

tekdom[®] - "BUILDING THE FUTURE"

www.tekdom.es - info@tekdom.es

977 707 075 - Fax 977 707 076

CIMENTACIÓN

- SUBBASE DE GRAVA
- HORMIGÓN DE LIMPIEZA HL-150
- AISLAMIENTO TÉRMICO DE POLIESTIRENO EXTRUIDO, EN CUMPLIMIENTO DEL CTE.
Plástico Polietileno de baja densidad (LDPE) + Burbujas aire seco Lámina de Aluminio puro con tratamiento anticorrosión + Plancha de Poliestireno Expandido d. 20 Kg/m³. Resistencia Térmica $R = 1,79 \text{ m}^2 \text{ K/W}$ Transmisión Térmica $U = 0,27 \text{ W/m}^2\text{K}$ (*)
- SOLERA VENTILADA DALIFORMA®. Elementos prefabricados de polipropileno reciclado que se ensamblan entre si de forma rápida y sencilla, formando un encofrado continuo con sus propios apoyos.
- INSTALACIÓN DE SANEAMIENTO HORIZONTAL, según proyecto.
Instalación completa de red de saneamiento horizontal, arquetas, colectores, etc., según proyecto, y conforme a CTE.



ESTRUCTURA

LA ESTRUCTURA A BASE DE PERFILERIA DE ACERO GALVANIZADO, CONFORMADO EN FRÍO

El sistema tekdom FR® consiste en una estructura modular de acero galvanizado de alta resistencia, la cual también sirve de base para el cerramiento del edificio.

- SISTEMA ESTRUCTURAL VERTICAL:
Estructuras en montaje en taller, de perfilería de acero galvanizado con fijaciones mecánicas, según planos de proyecto arquitectónico y cálculo estructural. S280GD + Z275 MAC.
- SISTEMA ESTRUCTURAL HORIZONTAL:
Perfilería de acero galvanizado, bigas autoportantes según planos de proyecto arquitectónico y cálculo estructural. Entrevigado con plancha nervada de acero galvanizado. S280GD + Z275 MAC.



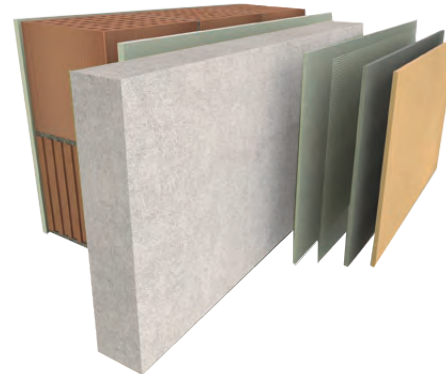
tekdom® - "BUILDING THE FUTURE"

www.tekdom.es - info@tekdom.es
977 707 075 - Fax 977 707 076

FACHADA

- FACHADA SEGÚN SISTEMA CONSTRUCTIVO tekdom FR®
- AISLAMIENTO TÉRMICO Y ACÚSTICO A BASE DE LANA MINERAL TIPO ROCKWOOL® –o similar-
- CIERRE DE FACHADAS CON PANELES ESTRUCTURALES TIPO OSB 3 HIDRÓFUGO
- ACABADO DE FACHADA:
 - Fachada ETICS-SATE, SISTEMA COTETERM® de PAREX® –o similar-
 - Sistema de aislamiento térmico por el exterior, basado en la adhesión de placas aislantes de poliestireno expandido, tipo Coteterm Placa EPS BCO, mediante mortero Coteterm M, y ancladas con fijaciones al soporte estructural resistente.
 - Acabado de mortereo de fachada monocapa, acabado acrílico (resistente a la suciedad y la humedad)
 - Remate superior de fachada con acero galvanizado
 - Fachada de mortero sintético de PAREX® Acrylic –o similar- en muros exteriores
- ACABADOS OPCIONALES -CON SOBRECOSTE-:
 - FACHADA VENTILADA / PANELADO: Con paneles de fachada, como por ejemplo con Euronit® con sistema Equitone pon panel Tectiva-Etercolor (panel composite de cemento reforzado con fibras de celulosa), o Viroc® (es un panel composite, de superficies planas, compuesto de una mezcla de partículas de madera y de cemento portland comprimida y secada), o paneles compactos fenólicos tipo Trespa®, Prodema® ...
 - CERÁMICO: Acabado con gres porcelánico de fachada, con despiece según proyecto.
 - MADERA: Madera natural termotratada de pino de flandes natural de 5 cm de espesor colocada sobre bordillos del mismo material convirtiéndose en una fachada ventilada



tekdom® - "BUILDING THE FUTURE"

www.tekdom.es - info@tekdom.es
977 707 075 - Fax 977 707 076

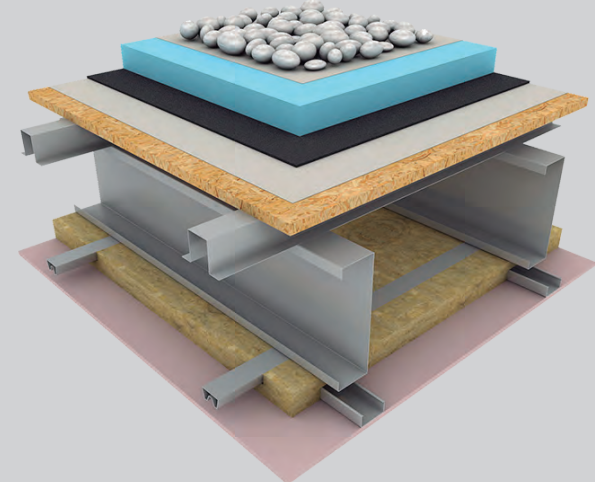
CUBIERTA

La cubierta, según diseño, puede ser de diferentes tipos, según sea accesible y transitable, no transitable o inclinada.

- **NO TRANSITABLE (1):** Consiste en una cubierta ligera horizontal. Se compone de varios elementos: soporte de OSB 3, hormigón de pendientes (2% aprox.), lámina impermeable bituminosa, aislamiento térmico de poliestireno de 60 mm. , capa separadora geotextil de polipropileno y acabado capa de protección de canto rodado. Respecto a una cubierta convencional presenta las siguientes ventajas: impermeabilización total, aislamiento excelente, ligera, rápida de montaje,...

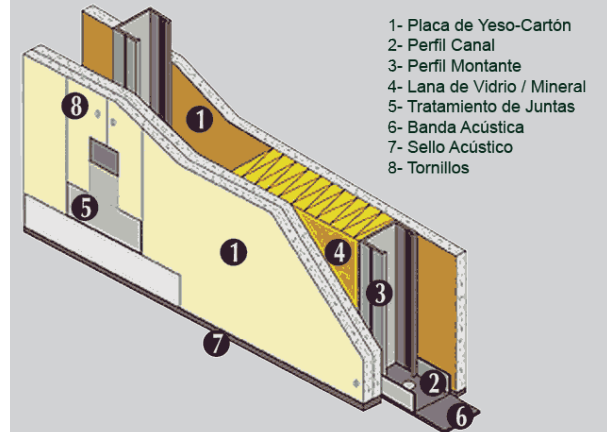
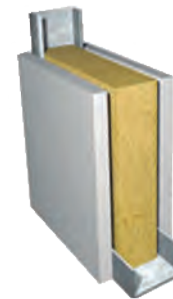
ACABADOS OPCIONALES -CON SOBRECOSTE-:

- **TRANSITABLE (2):** Se trata de una cubierta que se compone de hormigón de pendientes, la lámina impermeable, el aislamiento térmico, y el acabado opcional del pavimento de la terraza, según la línea de acabados BASIC.
- **INCLINADA (3):** Se trata de una cubierta sobre soporte estructural inclinado, lámina impermeable bituminosa sobre soporte de OSB 3, aislamiento térmico a base de poliestireno de 40 mm. y acabado de teja cerámica, según la línea de acabados BASIC. Se incluyen remates perimetrales. Canales de recogida de aguas opcionales.



CERRAMIENTOS INTERIORES

- **TABIQUES DE PLACAS DE YESO SOBRE BANDA ACÚSTICA CON AISLAMIENTO ACÚSTICO (15 +48 +15) / 600 (48) LM.**
Placas de yeso laminado Knauf® o similar, sobre perfiles de acero galvanizado, e incluye en el interior del sistema, aislamiento acústico con lana mineral
- **EN COCINAS Y BAÑOS SE UTILIZARAN PLACAS DE YESO IMPREGNADAS (CONTRA LA HUMEDAD)**
Cerramiento de techo con placas de yeso laminado Knauf® hidrófugas en las estancias húmedas



tekdōm® - "BUILDING THE FUTURE"

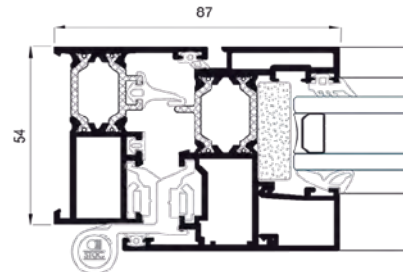
www.tekdom.es - info@tekdom.es
977 707 075 - Fax 977 707 076

CARPINTERÍAS EXTERIORES

- **PUERTA DE ENTRADA.** Puerta de una hoja con cerradura de 3 puntos de seguridad, maneta interior y tirador en acero inoxidable exterior. Panel decorativo estándar.
- **CARPINTERÍAS DE ALUMINIO RAL ESTÁNDAR CON RPT Rotura de puente térmico.**
CORTIZO® Serie 4200 Corredera RPT
CORTIZO® Serie 3500 Abatible RPT
Se incluye una apertura por estancia para habitaciones y cocina, y dos para salón comedor, de anchura no superior a 2,10 m., según diseño y proyecto de arquitectura.

OPCIONALMENTE, TAMBIÉN SE PUEDE ELEGIR CUALQUIER COLOR DE LA CARTA RAL, O BIEN SE PUEDE OPTAR TAMBIÉN PARA CARPINTERÍAS DE PVC. En cuanto al movimiento, pueden ser correderas o batientes, según proyecto y preferencias del cliente. Las carpinterías de dimensiones especiales (superiores a 2,10 m. en longitud o altura) generaran un sobrecoste.

- **ACRISTALAMIENTO CÁMARA TIPO CLIMALIT® O SIMILAR, DE 3+3MM +12 MM +3+3 MM.** (DIMENSIONES <6m²). Opcionalmente, se pueden elegir con lámina acústica, o con protección solar.
- **PERSIANA DEL RAL DE LA CARPINTERÍA, LAMAS DE ALUMINIO, CON AISLAMIENTO TÉRMICO INTERIOR**
Se incluye persianas en todas las carpinterías, de lamas de aluminio del mismo ral que la carpintería. Para aperturas de más de 2,10 m de ancho no se incluye la persiana (esta puede ser opcional). También se pueden escoger persianas de



ACABADOS INTERIORES

- PAVIMENTO Y ZÓCALO DE GRES SEGÚN LÍNEA DE ACABADO QUALITY
Suelo interior: PAMESA® Colección PASTA ROJA 45 x 45 cms.
Terrazas exteriores: PAMESA® Colección PASTA ROJA ADZ (antideslizante) 45 x 45 cms.
*PVP de referencia recomendado: 18 €/m² / Grupo tarifa xx
- ALICATADOS DE PAREDES EN LAS CÁMARAS HÚMEDAS CON GRES SEGÚN LÍNEA DE ACABADO BASIC, PARA LA COCINA Y BAÑOS, O BIEN CON PLACAS DE YESO LAMINADO KNAUF® HIDRÓFUGAS PARA DESPUÉS PINTAR
Baños: PAMESA® Colección PASTA ROJA 31,6 x 45,2 cms.
Cocina: PAMESA® STABIA color Blanco 20 x 45,2 cms.
*PVP de referencia recomendado: 18 €/m² / Grupo tarifa xx

*Nota: Si el cliente lo desea, puede escoger algún otro acabado abonando la diferencia.

- DIVISIONES VERTICALES CON PLACAS DE YESO LAMINADO KNAUF® O SIMILAR, SOBRE PERFILES DE ACERO GALVANIZADO, INCLUYE EN EL INTERIOR DEL SISTEMA AISLAMIENTO ACÚSTICO CON LANA MINERAL
Trasdosado autoportante libre sobre cerramiento, W 625 "KNAUF" -o similar- realizado con placa de yeso, anclada a los forjados mediante estructura formada por canales y montantes; 63 mm de espesor total, separación entre montantes 600 mm.
- ACABADO DE TECHO CON PLACAS DE YESO LAMINADO KNAUF® HIDRÓFUGAS A LAS ESTANCIAS HUMEDAS
- PINTURA PLÁSTICA AL AGUA DE COLOR BLANCO, ANTI-HUMEDAD EN LOS BAÑOS Y COCINA, CON UNA CAPA DE BASE Y DOS DE ACABADO
Pintura plástica con textura lisa, color blanco, acabado mate, sobre paramentos horizontales y verticales interiores de yeso proyectado o placas de yeso laminado, mano de fondo y dos manos de acabado.



PAMESA
cerámica

COCINAS

- LOS MUEBLES DE COCINA SON DE MADERA DE POSTFORMADO DE 19 MM DE ESPESOR. DISEÑO RECTO, ACABADO LISO, COLOR A ELEGIR. EL INTERIOR DEL MUEBLE ES BLANCO DE SERIE. LOS MUEBLES ALTOS SON DE 90 CM. X 33 CM. DE PROFUNDIDAD, QUE SON HASTA EL TECHO O NIVEL DE ACABADO DEL CIELO-RASO. INCLUYE UN MÓDULO DE CAJONES (CONSULTAR CONDICIONES)
- LA ENCIMERA DE TRABAJO ES DE GRANITO NACIONAL
- LOS TIRADORES SON DE ACERO INOXIDABLE SEGÚN LÍNEA DE ACABADO QUALITY

- FREGADERO: ROCA® BERLÍN 55 PLUS / GRIFO ROCA® TARGA

- ELECTRODOMÉSTICOS -INCLUIDOS-

Se incluye el horno, la cocina vitrocerámica, y la campana extractora, según nivel de acabado QUALITY, todos de la marca Siemens®.

CAMPANA SIEMENS® Ref. LC94BA520

HORNO SIEMENS® Ref. HB10AB550E

VITROCERÁMICA SIEMENS® Ref. ET651TK11E

NOTA: En caso de cambio de catálogo, se suministrará el modelo equivalente de la misma marca

- PACK +ELECTRODOMÉSTICOS SEGÚN LÍNEA DE ACABADO QUALITY -OPCIONAL-

FRIGORÍFICO SIEMENS® Ref. KG39NV130

LAVAVAJILLAS SIEMENS® Ref. SN25E802EU

LAVADORA SIEMENS® Ref. WM10E222EE

TODOS ACABADOS INOX. SEGÚN LÍNEA DE ACABADO QUALITY

NOTA: En caso de cambio de catálogo, se suministrará el modelo equivalente de la misma marca

SIEMENS



tekdōm® - "BUILDING THE FUTURE"

www.tekdom.es - info@tekdom.es

977 707 075 - Fax 977 707 076

BAÑOS

SEGÚN DISTRIBUCIÓN Y PLANOS, EL EQUIPAMIENTO DE LOS BAÑOS CONSTA DE:

BAÑO 1:

ASEO ROCA® HALL SEMIPEDESTAL
 INODORO ROCA® MERIDIAN-N COMPACT
 PLATO DE DUCHA ROCA® MALTA EXTRAPLANO
 GRIFERIA DE LA LÍNEA ROCA® LANTA

BAÑO 2:

ASEO ROCA® HALL SEMIPEDESTAL
 INODORO ROCA® MERIDIAN-N COMPACT
 BIDÉ ROCA® MERIDIAN-N COMPACT
 BAÑERA ROCA® EASY 170X80
 GRIFERIA DE LA LÍNEA ROCA® LANTA

IMPORTANTE: PREVALECE LA DISTRIBUCIÓN DEL PLANO DE ARQUITECTURA Y EL PRESUPUESTO AL CONTENIDO ARRIBA EXPRESADO, EL CUAL ES MERAMENTE DESCRIPTIVO DE LOS MODELOS A INSTALAR.



Roca

tekdōm® - "BUILDING THE FUTURE"

www.tekdom.es - info@tekdom.es
 977 707 075 - Fax 977 707 076

CARPINTERIAS INTERIORES

- **PUERTA DE ENTRADA.** Puerta de una hoja con cerradura de 3 puntos de seguridad, maneta interior y tirador en acero inoxidable exterior. Panel decorativo estándar.
- **CARPINTERÍAS INTERIORES ACABADAS LACADAS EN BLANCO, SEGÚN LÍNEA DE ACABADO QUALITY.**
Estructura formada por un alma de tablero de aglomerado, recercada con cantos de madera maciza, y rechapada con DM de 0,5/1,0 mm. lacado, blcok estándar con 4 pernios y manecilla en inox.
- **OPCIONALMENTE -CON SOBRECOSTE- SE PUEDEN ELEGIR PUERTAS CORREDERAS SEGÚN DISEÑO ARQUITECTÓNICO, ASÍ COMO OTROS ACABADOS.**
- **OPCIONAL. –NO INCLUIDO-**
FRENTE DE ARMARIOS EMPOTRADOS, SEGÚN PROPUESTA DE DISEÑO ARQUITECTÓNICO Y SEGÚN LÍNEA DE ACABADO QUALITY. Frente de armarios del mismo acabado que las puertas de paso, sin distribución interior (opcional).



INSTALACIONES

AGUA

- **FONTANERIA**
INSTALACIÓN COMPLETA DE FONTANERIA, SEGÚN CTE_HS4 SALUBRIDAD
Tuberías de polibutileno, realizada con piezas prensadas y metálicas, en instalaciones de agua fría y caliente, con piezas especiales de multicapa, instalado y funcionando, para cada cuarto de baño, con dos llaves de corte, de latón cromado, colocada mediante unión roscada, totalmente equipada instalada, funcionando según norma vigente, incluso con protección de tubo corrugado de PVC.



INSTALACIONES

- **SANEAMIENTO**
TUBOS, CODOS Y DERIVACIONES DE PVC.
Instalación completa, según proyecto.
- **INSTALACIÓN DE AGUA CALIENTE SANITARIA CON UNA BOMBA DE CALOR –AEROTERMIA-
MODELO NUOS EVO 110 DE ARISTON®**
La producción de agua caliente sanitaria se realizará mediante aerotermia, con una bomba de calor para ACS mural de 110 l. de capacidad. COP 3,4 a 20°C de temperatura ambiente. Modalidad de funcionamiento en bomba de calor (62°C) que asegura un gran ahorro energético. Bajo consumo de energía eléctrica si funciona sólo con bomba de calor. Protección mediante ánodo electrónico sistema PROTECH y ánodo de magnesio. Óptimo rendimiento. Resistencia integrada de apoyo de 1.200 W. Programador diario, función silent, antihielo y antilegionela.

ELECTRICIDAD

- **INSTALACIÓN ELÉCTRICA COMPLETA SEGÚN REBT.**
La instalación eléctrica se hará según los planos de proyecto, y según normativa vigente (REBT). El cliente revisará la ubicación de todos los interruptores y enchufes, y puede modificar la configuración inicial, si procede.
- **MECANISMOS ELÉCTRICOS DE NIESSEN®, MODELO ZENIT/TACTO ACABADO WHITE / SILVER PLATE / ANTHRACITE**
La instalación eléctrica se hará según los planos de proyecto, y según normativa vigente (REBT). El cliente revisará la ubicación de todos los interruptores y enchufes, y puede modificar la configuración inicial, si procede. Se instalarán los mecanismos detallados en los planos de instalaciones cuantificados para una vivienda de electrificación media / elevada.
- **ILUMINACIÓN**
SE INCLUYE LA ILUMINACIÓN EN COCINA Y BAÑOS, MEDIANTE EQUIPOS TIPO DOWNLIGHT Y OJOS DE BUEY DE TIPO LED.



NIESSEN

INSTALACIONES

TELEFONÍA

- INSTALACIÓN DE TOMA DE TELEFONÍA Y TV, EN LA SALA DE ESTAR, COCINA Y HAB. PRAL.
- VIDEOPORTERO CON APERTURA REMOTA (1 UT. INTERIOR + UD EXTERIOR)
Terminal de audio con tecnología digital iLOFT, VDS COLOR 3.5" de FERMAX.

iLOFT



CLIMATIZACIÓN / CALEFACCIÓN

- EQUIPO DE CLIMATIZACIÓN TIPO MITSUBISHI ELECTRIC® INVERTER MSZ-HJ 3500-4000W 1 UD./100M² o equivalente

Se instalara un equipo de climatización de potencia frio/calor 3,5/4,0 kW., con tecnología inverter, y clasificación energética clase A., preferentemente en la sala de estar. Para viviendas de superficie superior a 200 m² se instalaran dos unidades.

El cliente puede escoger, si lo desea, un sistema de climatización por conducto, y/o suelo radiante...



ECOEficiencia Energética



CALIFICACIÓN ENERGÉTICA DE LA VIVIENDA:

La Certificación de eficiencia energética de los edificios es una exigencia derivada de la Directiva 2002/91/CE.

La Eficiencia Energética se puede definir como la reducción del consumo de energía manteniendo los mismos servicios energéticos, sin disminuir nuestro confort y calidad de vida, protegiendo el medio ambiente, asegurando el abastecimiento y fomentando un comportamiento sostenible en su uso.

Nuestras viviendas, con el paquete “+ECO”, consiguen una eficiencia energética CLASE A

Una buena implantación en el terreno, buscando la orientación solar adecuada, la protección de los vientos dominantes, así como disponer de un buen aislamiento tanto del exterior como del terreno, confiere a la vivienda una capacidad muy elevada para protegerse del ambiente exterior y de las inclemencias del tiempo. La construcción con el sistema constructivo tekdōm FR® confiere a la vivienda unas prestaciones óptimas en este apartado, muy superiores a la construcción con sistemas tradicionales (nivel de eficiencia entre entre dos y tres niveles superior).

Además, combinado con el pack “+ECO”, con un sistema de aportación de energía renovable, con instalaciones térmicas de alta eficiencia y rendimiento, se consigue una clasificación energética clase A. Además, esto revierte en forma de ahorro en el consumo de energía, y por tanto, en el gasto económico.

