



ALBA



Su_SUPERFICIES ÚTILES

PLANTA BAJA

01	Receptor - Distribuidor (AP)	7,64 m ²
02	Sala de Estar - Comedor - Cocina (E-M-C)	31,01 m ²
03	Habitación 01 (H)	13,80 m ²
04	Habitación 02 (H)	10,61 m ²
05	Habitación 03 (H)	8,51 m ²
06	Baño 01 (CH)	3,75 m ²
07	Baño 02 (CH)	4,13 m ²
Su	TOTAL	79,45 m²
08	Armario instalaciones	1,46 m ²
09	Vestíbulo de entrada	4,72 m ²
10	Terraza 01	18,59 m ²
11	Terraza 02	8,72 m ²

Sc_SUPERFICIES CONSTRUIDAS

PB	Interiores	93,53 m ²
Sc	TOTAL	93,53 m²
E	Exteriores	2,39 m ²

Envolvente de la construcción: 13,60 m x 8,40 m



Colección KÚBIK

Modelo **ALBA_94 m²** (Exterior_2 m²)

Función y diseño

Vivienda unifamiliar, en planta baja.

Modelo que permite su construcción aislada, o bien adosada, como se muestra en las imágenes.

Diseño simple y formas contundentes. Continuidad de las líneas maestras de la casa, creando una envoltura que se repliega y va generando los volúmenes de la vivienda. La sala de estar da a un espacio pavimentado o terraza de dimensiones generosas, donde se puede instalar una protección solar que protege del soleamiento en verano y amplía la sensación de espacio en la zona de día, proyectándolo hacia el exterior, el jardín y las vistas.

Organización de los espacios

La vivienda se estructura en dos zonas diferenciadas, con un espacio de receptor que separa y diferencia el núcleo de día, con la cocina y la sala de estar. En un ámbito más privado, la zona de noche, con 3 habitaciones independientes. Incluye suite.

Equipamiento adicional

Si el cliente lo solicita, se puede personalizar con la incorporación de acabados con paneles de composite y fachada ventilada, los cuales se podrían integrar fácilmente al diseño. De la misma forma se puede incorporar cambios en los colores de los acabados.

PAULA



Su_SUPERFICIES ÚTILES

PLANTA BAJAA

01	Recibidor (AP)	5,31 m ²
02	Distribuidor (AP)	3,91 m ²
03	Sala de Estar - Comedor (E-M)	20,40 m ²
04	Cocina (C)	9,04 m ²
05	Baño 01 (CH)	4,10 m ²
06	Baño 02 (CH)	4,24 m ²
07	Habitación 01 (H)	7,60 m ²
08	Habitación 02 (H)	11,10 m ²
09	Habitación 03 (H)	13,68 m ²
Su	TOTAL	79,38 m²
10	Vestibulo de entrada	3,35 m ²
11	Terraza	19,20 m ²

Sc_SUPERFICIES CONSTRUIDAS

PB	Interiores	91,39 m ²
Sc	TOTAL	91,39 m²
E	Exteriores	18,82 m ²

Envolvente de la construcción: 13,80 m x 9,70 m

Colección KÚBIK

Modelo **PAULA_91 m²** (Exterior_19 m²)

Función y diseño

Vivienda unifamiliar, en planta baja. Diseño compacto y ajustado.

Diseño simple y formas contundentes. Continuidad de las líneas maestras de la casa, creando una envoltura que se repliega y va generando los volúmenes de la vivienda.

La sala de estar da a un espacio porchado de dimensiones generosas, que protege del soleamiento en verano y amplía la sensación de espacio de la zona de día, proyectándolo hacia el exterior, el jardín y las vistas.

Organización de los espacios

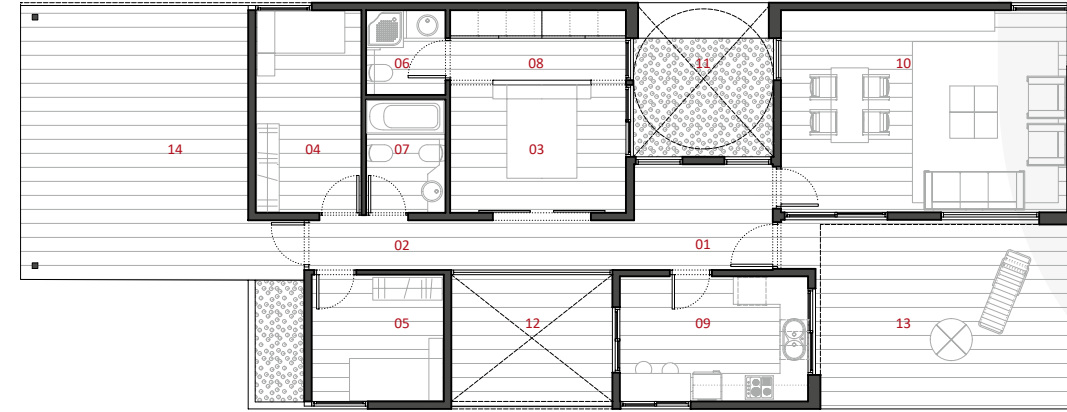
La vivienda se estructura en dos zonas diferenciadas, con un espacio de recibidor que separa y diferencia el núcleo de día, con la cocina y la sala de estar. En un ámbito más privado, la zona de noche, con tres habitaciones independientes. Incluye suite.

Equipamiento adicional

Si el cliente lo solicita, se puede personalizar con la incorporación de acabados con paneles de composite y fachada ventilada, los cuales se podrían integrar fácilmente al diseño. De la misma forma se pueden incorporar cambios en los colores de los acabados.



XELL



Su_SUPERFICIES ÚTILES

PLANTA BAJA

01	Recibidor (AP)	7,20 m ²
02	Distribuidor (AP)	7,97 m ²
03	Habitación 01 (H)	10,65 m ²
04	Habitación 02 (H)	10,02 m ²
05	Habitación 03 (H)	7,58 m ²
06	Baño 01 (CH)	3,08 m ²
07	Baño 02 (CH)	4,24 m ²
08	Vestidor	5,85 m ²
09	Cocina (C)	10,80 m ²
10	Sala de Estar - Comedor (E-M)	26,54 m ²
Su	TOTAL	93,93 m²
11	Patio 01	9,75 m ²
12	Patio 02	9,34 m ²
13	Terraza	22,96 m ²
14	Porche de entrada	33,95 m ²

Sc_SUPERFICIES CONSTRUIDAS

PB	Interiores	106,48 m ²
Sc	TOTAL	106,48 m²
E	Exteriores	30,10 m ²

Envolvente de la construcción: 22,60 m x 8,80 m



Colección **KÚBIK**
Modelo **XELL_106 m²** (Exterior_30 m²)

Función y diseño

Vivienda unifamiliar, en planta baja.

Se trata de un modelo que se desarrolla linealmente generando espacios porchados y patios, con la finalidad de dar luz a los espacios, y relaciones visuales en diagonal, aumentando la sensación espacial.

Organización de los espacios

La vivienda dispone de tres habitaciones, con sala de estar y cocina cerrada. Una de las habitaciones es de tipo suite, e incorpora vestidor y un pequeño baño. Uno de los porches es de grandes dimensiones y permite el aparcamiento de un vehículo.

Equipamiento adicional

Opcionalmente se pueden emplear revestimientos con paneles composite, jardineras, etc.

El diseño y la imagen exterior se pueden personalizar a medida de las necesidades de los clientes.

MARIA



Su_SUPERFICIES ÚTILES

PLANTA BAJA

01	Recibidor (AP)	6,17 m ²
02	Sala de Estar - Comedor - Cocina (E-M-C)	41,28 m ²
03	Lavadero	2,40 m ²
04	Baño 01 (CH)	3,45 m ²
05	Pasillo	6,31 m ²
06	Habitación 01 (H)	7,92 m ²
07	Habitación 02 (H)	9,75 m ²
08	Habitación 03 (H)	17,91 m ²
09	Baño 02 (CH)	5,31 m ²
Su	TOTAL	100,50 m²
10	Vestibulo de entrada	4,19 m ²
11	Porche de entrada	25,41 m ²
12	Terraza suite	5,85 m ²
13	Terraza piscina	26,65 m ²
14	Piscina	23,57 m ²
15	Terraza barbacoa	12,08 m ²

Sc_SUPERFICIES CONSTRUIDAS

PB	Interiores	119,87 m ²
Sc	TOTAL	119,87 m²
E	Exteriores	12,86 m ²

Envolvente de la construcción: 17,60 m x 15,60 m

Colección KÚBIK

Modelo **MARIA_ 120 m²** (Exterior_13 m²)

Función y diseño

Vivienda unifamiliar, en planta baja. Diseño vanguardista, líneas claras y contundentes.

El diseño abraza el espacio exterior, de tal forma que se estructura en forma de "L" alrededor del espacio exterior, donde se puede ubicar una piscina, e incorpora una zona porchada que le da carácter y funcionalidad al espacio exterior.

Organización de los espacios

La vivienda se estructura en dos zonas diferenciadas, como suele caracterizar a las viviendas en forma de "L", el núcleo de día, con la cocina y la sala de estar y un pequeño lavadero, y en un ámbito más privado, la zona de noche, con una suite en la parte más alejada, en dirección a las vistas.

Equipamiento adicional

Si el cliente lo solicita, se puede personalizar con la incorporación de acabados con paneles de composite y fachada ventilada, los cuales se podrían integrar fácilmente al diseño. De la misma forma se pueden incorporar cambios en los colores de los acabados.



INES



Colección **KÚBIK**
Modelo **INES_ 125 m² (Exterior_27 m²)**

Función y diseño

Vivienda unifamiliar, en planta baja, de diseño compacto y funcional.

Módulo de habitaciones ajustable. Diseño vanguardista, líneas originales y contundentes.

La propuesta se cierra en la zona de acceso, para abrirse en la zona de jardín privado y la buena orientación.

Organización de los espacios

La vivienda se estructura en dos zonas diferenciadas, cerca de la zona de acceso, el núcleo de día, con la cocina y la sala de estar en un único espacio (la cocina se puede independizar). En un ámbito mas privado, la zona de noche, con tres dormitorios independientes. Incluye suite con baño y vestidor.

Equipamiento adicional

El diseño incorpora soluciones originales como las lamas de fachada, revestimientos con paneles composite, o la puerta de acceso integrada y pivotante. Además, se puede personalizar a medida de las necesidades del cliente.



Su_SUPERFICIES ÚTILES

PLANTA BAJA

01	Recibidor (AP)	4,75 m ²
02	Sala de Estar-Comedor-Cocina (E-M-C)	41,77 m ²
03	Pasillo	6,56 m ²
04	Baño 01 (CH)	4,57 m ²
05	Habitación 01 (H)	10,97 m ²
06	Habitación 02 (H)	10,97 m ²
07	Habitación 03 (H)	19,66 m ²
08	Baño 02 (CH)	5,06 m ²
09	Lavadero	2,99 m ²
Su TOTAL		107,30 m²
10	Vestibulo de entrada	6,48 m ²
11	Terraza	24,87 m ²

Sc_SUPERFICIES CONSTRUIDAS

PB	Interiores	124,88 m ²
Sc TOTAL		124,88 m²
E	Exteriores	27,36 m ²

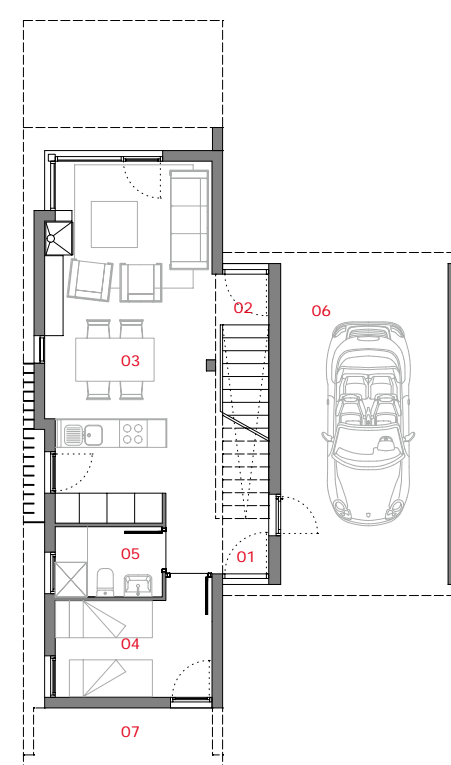
Envolvente de la construcción: 15,20 m x 12,30 m



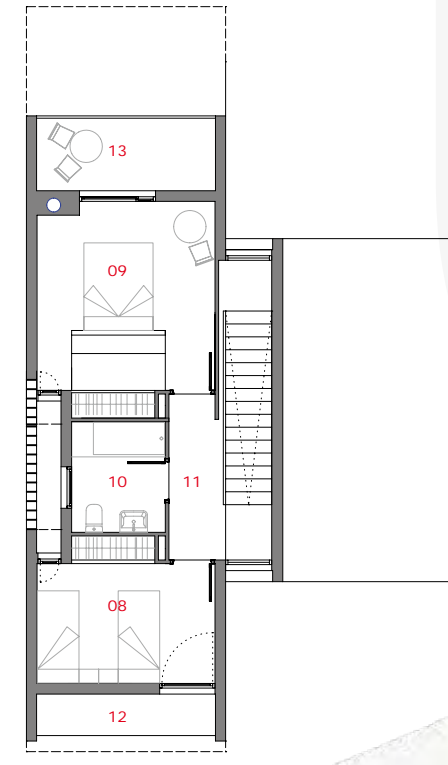
GIULIETTA



Imatge del model GIULIA



Planta Baja



Planta Primera

Su SUPERFICIES ÚTILES

PLANTA BAJA		
01	Recibidor (AP)	3,11 m ²
02	Escaleras - Distribuidor (AP)	4,20 m ²
03	Sala de Estar-Comedor-Cocina (E-M-C)	29,36 m ²
04	Habitación 01 (H)	7,65 m ²
05	Baño 01 (CH)	3,53 m ²
Su TOTAL		47,85 m²
06	Garaje (G)	25,26 m ²
07	Terraza 01	21,94 m ²

PLANTA PRIMERA		
08	Habitación 02 (H)	11,12 m ²
09	Habitación 03 (H)	16,63 m ²
10	Baño 02 (CH)	4,88 m ²
11	Pasillo (AP)	3,60 m ²
Su TOTAL		36,23 m²
12	Terraza 01	3,49 m ²
13	Terraza 02	6,11 m ²

Sc SUPERFICIES CONSTRUIDAS

PB	Interiores	56,52 m ²
P1	Interiores	55,70 m ²
Sc TOTAL		112,22 m²
PB	Exteriores	22,05 m ²
P1	Exteriores	10,95 m ²
Sc TOTAL		33,00 m²
PB	Garaje	24,19 m ²

Envolvente de la construcción: 16,20 m x 9,40 m

Colección KÚBIK

Modelo **GIULIETTA_112 m²** (Garaje_24 m² Exterior_33 m²)

Función y diseño

Vivienda unifamiliar, en planta baja y planta piso. Permite su construcción con medianera compartida, o adosada.

Diseño minimalista, contundente. Planta baja más diáfana, con oberturas con vistas al jardín. Planta primera con una envoltura blanca, que reorienta las vistas hacia las fachadas frontales. Complejidad en la concepción formal, y simplicidad y pureza en las soluciones finales.

Organización de los espacios

La vivienda se estructura en dos niveles, uno para la zona compartida o común, con una gran sala de estar y cocina abierta (se puede cerrar) y una habitación o estudio en planta baja, y una planta primera con 2 habitaciones dobles.

Equipamiento adicional

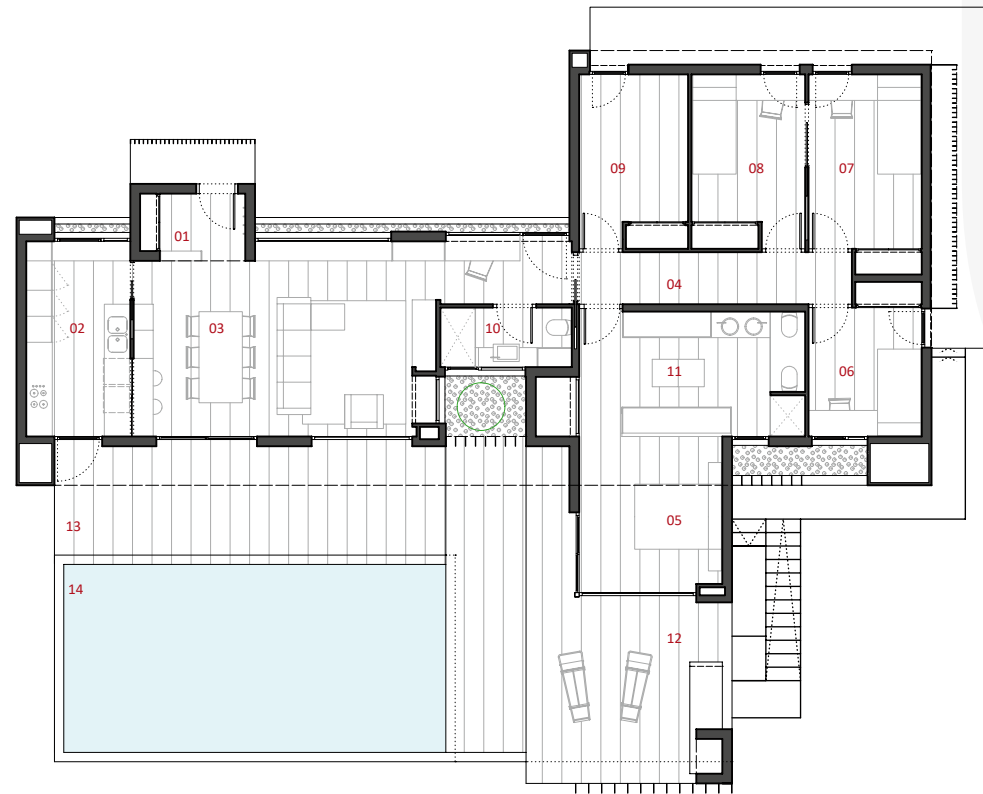
El diseño incorpora soluciones opcionales, como revestimientos con paneles composite, lamas de acero, o la puerta de acceso integrada.

La imagen exterior se puede personalizar a medida de las necesidades del cliente.



Imatge del model GIULIA

EMMA



Su_SUPERFICIES ÚTILES

PLANTA BAJA

01	Recibidor (AP)	4,02 m ²
02	Cocina (C)	10,80 m ²
03	Sala de Estar - Comedor (E-M)	34,41 m ²
04	Pasillo (AP)	7,55 m ²
05	Habitación 01 (H)	11,83 m ²
06	Habitación 02 (H)	8,55 m ²
07	Habitación 03 (H)	11,29 m ²
08	Habitación 04 (H)	10,38 m ²
09	Estudio (H)	9,94 m ²
10	Baño 01 (CH)	4,02 m ²
11	Baño 02 - Vestidor (CH)	15,00 m ²
Su TOTAL		127,79 m²
12	Terraza barbacoa	24,58 m ²
13	Terraza piscina	24,21 m ²
14	Piscina	34,59 m ²

Sc_SUPERFICIES CONSTRUIDAS

PB	Interiores	150,55 m ²
Sc TOTAL		150,55 m²
E	Exteriores	25,10 m ²
Envolvente de la construcción: 21,20 m x 17,00 m		

Colección KÚBIK

Modelo **EMMA_151 m²** (Exterior_25 m²)

Función y diseño

Vivienda unifamiliar, en planta baja.

Módulo de habitaciones ajustable. Diseño vanguardista, líneas claras y contundentes.

El diseño abraza el espacio exterior, de tal forma que se estructura en forma de "L" alrededor del espacio reservado para la piscina, e incorpora una zona porchada, que le da carácter y funcionalidad al espacio exterior.

Organización de los espacios

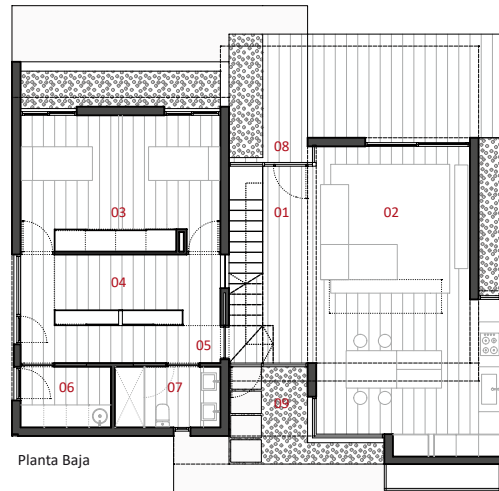
La vivienda se estructura en dos zonas diferenciadas, cerca de la zona de acceso, el núcleo de día con la cocina y la sala de estar. En un ámbito mas privado, la zona de noche, con posibilidad de hasta 5 habitaciones independientes. Incluye suite.

Equipamiento adicional

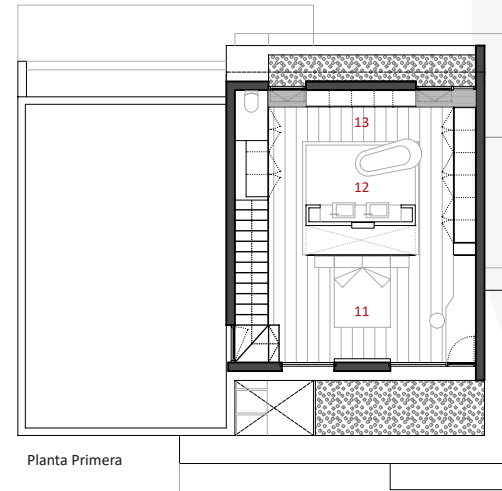
El diseño incorpora soluciones originales como las lamas de fachada, revestimientos con paneles composite, o la puerta de acceso integrada y pivotante. Además, se puede personalizar a medida de las necesidad de los clientes.



JUDITH



Planta Baja



Planta Primera

Su_SUPERFICIES ÚTILES

PLANTA BAJA

01	Recibidor (AP)	12,26 m ²
02	Sala de Estar - Comedor - Cocina (E-M-C)	35,18 m ²
03	Habitación 01 (H)	19,39 m ²
04	Sala de juegos (H)	10,15 m ²
05	Distribuidor (AP)	5,34 m ²
06	Lavadero (AP)	3,92 m ²
07	Baño 01 (CH)	4,56 m ²
Su	TOTAL	90,80 m²
08	Vestíbulo de entrada 01	14,41 m ²
09	Vestíbulo de entrada 02	7,30 m ²
10	Terrassa	14,96 m ²

PLANTA PRIMERA

11	Habitación 02 (H)	15,84 m ²
12	Baño 02 (CH)	8,15 m ²
13	Vestidor (AP)	17,58 m ²
Su	TOTAL	41,57 m²

Sc_SUPERFICIES CONSTRUIDAS

PB	Interiores	105,58 m ²
P1	Interiores	53,68 m ²
Sc	TOTAL	159,26 m²
E	Exteriores	14,76 m ²

Envolvente de la construcción: 13,60 m x 8,40 m

Colección KÚBIK

Modelo **JUDITH_159 m²** (Exterior_15 m²)

Función y diseño

Original vivienda de planta baja y piso. Diseño minimalista.

Contraste de una piel exterior, que va generando la forma final del edificio y va generando unas grandes oberturas tratadas con vidrio, con un segundo nivel de revestimiento, en color mas oscuro para enfatizar la imagen del conjunto. Complejidad en la concepción formal, y simplicidad y pureza en las soluciones finales.

Organización de los espacios

Vivienda estructurada en dos niveles, uno para el programa de vivienda para la zona compartida o común, y otra parte para la zona de los niños, y una planta primera reservada para la suite.

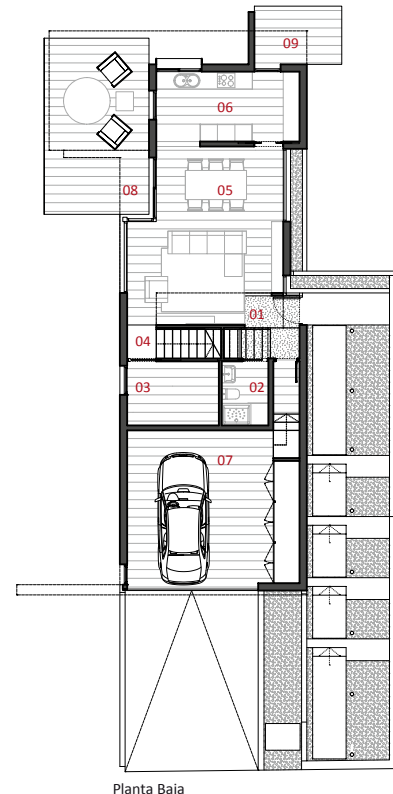
Equipamiento adicional

El diseño incorpora soluciones, como revestimientos con paneles composite, o la puerta de acceso integrada.

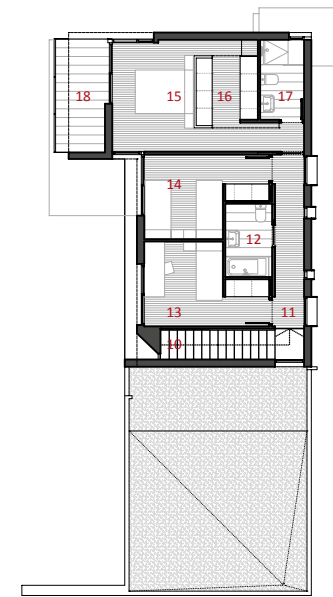
Se puede personalizar a medida de las necesidades del cliente.



IRENE



Planta Baja



Planta Primera

Su_SUPERFICIES ÚTILES

PLANTA BAJA		
01	Recibidor (AP)	4,44 m ²
02	Baño 01 (CH)	3,52 m ²
03	Despacho (AP)	6,93 m ²
04	Escalera	2,62 m ²
05	Sala de Estar - Comedor (E-M)	29,54 m ²
06	Cocina (C)	11,81 m ²
Su	TOTAL	58,86 m²
07	Garaje	34,11 m ²
08	Terraza 01	21,42 m ²
09	Tendedor	6,00 m ²

PLANTA PRIMERA		
10	Escalera	2,62 m ²
11	Pasillo (AP)	6,20 m ²
12	Baño 02 (CH)	4,00 m ²
13	Habitación 01 (H)	10,33 m ²
14	Habitación 02 (H)	10,33 m ²
15	Habitación 03 (H)	11,53 m ²
16	Vestidor	8,86 m ²
17	Baño 02 (CH)	4,18 m ²
Su	TOTAL	58,05 m²
18	Terraza 02	7,19 m ²

Sc_SUPERFICIES CONSTRUIDAS

PB	Interiores	69,52 m ²
P1	Interiores	73,64 m ²
Sc	TOTAL	143,16 m²
E	Exteriores	32,50 m ²
PB	Garaje	39,76 m ²

Envolvente de la construcción: 19,50 m x 8,50 m

Colección **KÚBIK**
Modelo **IRENE_143 m²** (Garaje_40 m² Exterior_33 m²)

Función y diseño

Vivienda unifamiliar, en dos plantas.
Diseño de vivienda lineal, donde los espacios se van sucediendo, con una fachada orientada a sur, y la posterior mas cerrada, localiza el itinerario y la puerta de acceso, protegida de las vistas.

El diseño incorpora los volúmenes del programa de funcionalidad de una manera flexible, y se adapta a los requerimientos de cada espacio. Imagen actual, de líneas sencillas y claras.

Organización de los espacios

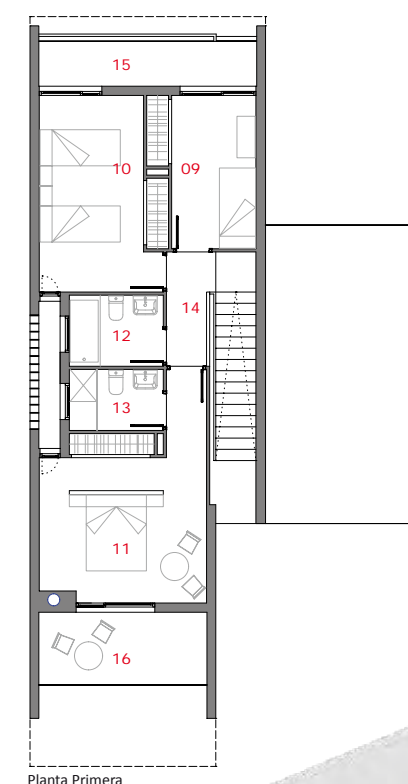
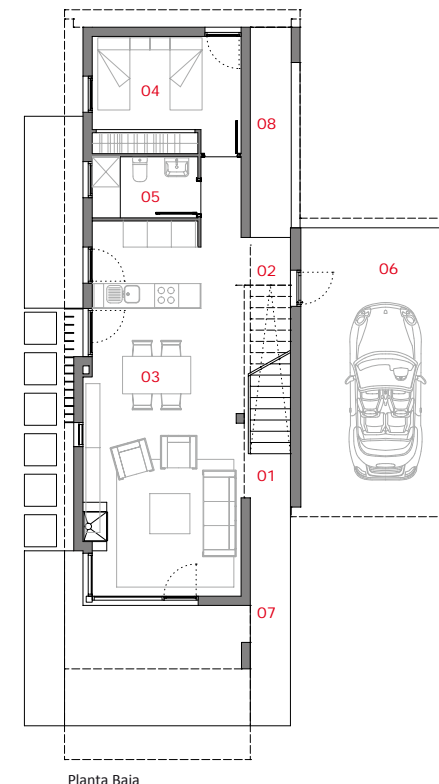
La propuesta incorpora garaje, con la posibilidad de incorporar un pequeño desnivel, y el programa de día en planta baja, con un espacio destinado a estudio. En la planta primera, se encuentran las habitaciones, 2 dobles y una suite. Todos los cuartos disponen de orientación a la buena orientación, buscando el sol y las vistas.

Equipamiento adicional

La imagen exterior se puede personalizar a medida de las necesidades del cliente.



GIULIA



Su SUPERFICIES ÚTILES

PLANTA BAJA		
01	Recibidor (AP)	2,40 m ²
02	Escaleras - Distribuidor (AP)	7,90 m ²
03	Sala de Estar - Comedor - Cocina (E-M-C)	34,82 m ²
04	Habitación 01 (H)	10,78 m ²
05	Baño 01 (CH)	4,01 m ²
Su	TOTAL	59,91 m²
06	Garaje (G)	25,26 m ²
07	Entrada	5,24 m ²
08	Terraza 01	7,63 m ²

PLANTA PRIMERA		
09	Habitación 02 (H)	9,11 m ²
10	Habitación 03 (H)	14,29 m ²
11	Habitación 04 (H)	18,29 m ²
12	Baño 02 (CH)	4,15 m ²
13	Baño 03 (CH)	3,56 m ²
14	Pasillo + Escalera (AP)	10,17 m ²
Su	TOTAL	59,57 m²
15	Terraza 01	6,06 m ²
16	Terraza 02	7,55 m ²

Sc SUPERFICIES CONSTRUIDAS		
PB	Interiores	69,97 m ²
P1	Interiores	72,94 m ²
Sc	TOTAL VIVIENDA	142,91 m²
PB	Exteriores	28,49 m ²
P1	Exteriores	16,07 m ²
Sc	TOTAL EXTERIORES	44,56 m²
PB	Garaje	29,23 m ²
Envolvente de la construcción: 18,70 m x 9,70 m		

Colección KÚBIK

Modelo **GIULIA_143 m²** (Garaje_29 m² Exterior_45 m²)

Funció i disseny

Vivienda unifamiliar, en planta baja y planta piso. Permite su construcción con medianera compartida, o adosada.

Diseño minimalista, contundente. Planta baja más diáfana, con oberturas con vistas al jardín. Planta primera con una envoltura blanca, que reorienta las vistas hacia las fachadas frontales. Complejidad en la concepción formal, y simplicidad y pureza en las soluciones finales.

Organització dels espais

La vivienda se estructura en dos niveles, uno para la zona compartida o común, con una gran sala de estar y cocina abierta (se puede cerrar) y una habitación o estudio en planta baja, y una planta primera con 3 habitaciones dobles, unas de las cuales es tipo suite.

Equipament adicional

El diseño incorpora soluciones opcionales, como revestimientos con paneles composite, lamas de acero, o la puerta de acceso integrada.

La imagen exterior se puede personalizar a medida de las necesidades del cliente.



LAURA



Colección **KÚBIK**
Modelo **LAURA_ 184 m² (Exterior_5 m²)**

Función y diseño

Vivienda unifamiliar, en planta baja y planta piso.

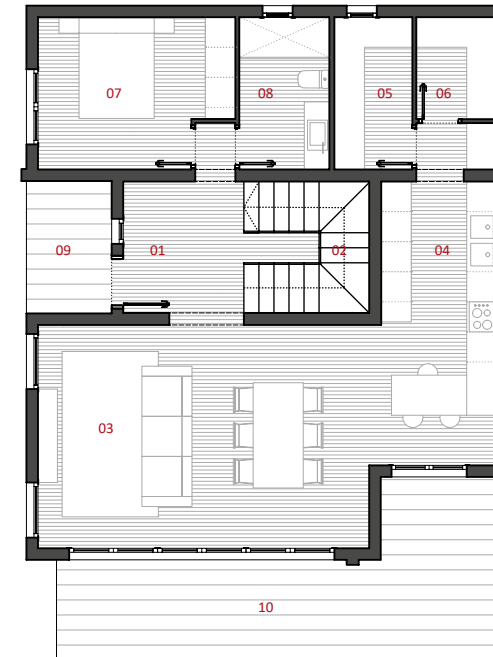
Modelo de cubierta inclinada, con una combinación de tipología más tradicional con unos acabados y una composición actual y moderna.

Organización de los espacios

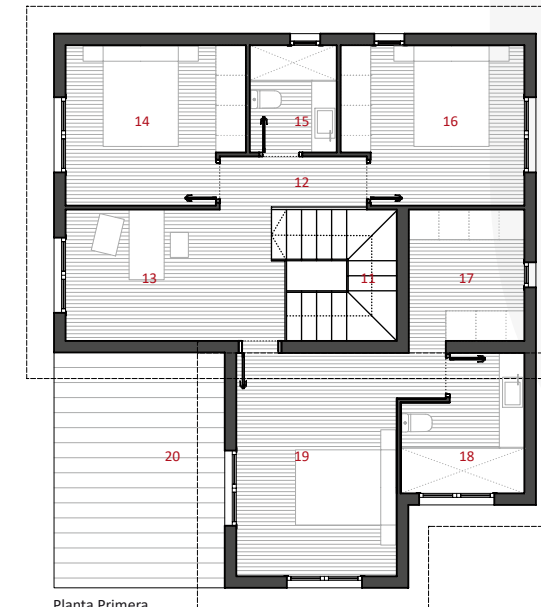
Vivienda en dos niveles, con una planta baja donde se desarrolla en programa funcional de día, con una sala de estar abierta y comunicada con la cocina, con grandes oberturas al jardín y las vistas. En este nivel también se encuentran las salas técnicas y un dormitorio. A través del espacio central se comunica con la escalera central y se accede a la planta primera, que se distribuye en tres dormitorios más una suite, con vestidor y baño. En la planta primera también se sitúa una terraza en dirección a las vistas y la buena orientación.

Equipamiento adicional

Se combinan en este caso dos colores de acabados de fachada, los cuales ayudan a la composición formal de la propuesta arquitectónica. Barandilla de vidrio en planta primera.



Planta Baja



Planta Primera

Su SUPERFICIES ÚTILES

PLANTA BAJA

01	Recibidor (AP)	8,50 m ²
02	Escalera	2,83 m ²
03	Sala de Estar - Comedor (E-M)	29,78 m ²
04	Cocina (C)	15,11 m ²
05	Lavadero (AP)	4,76 m ²
06	Despensa (AP)	3,27 m ²
07	Habitación 01 (H)	11,08 m ²
08	Baño 01 (CH)	5,49 m ²
Su TOTAL	80,82 m²	
09	Vestíbulo de entrada	4,49 m ²
10	Terraza 01	23,00 m ²

PLANTA PRIMERA

11	Escalera	3,06 m ²
12	Distribuidor (AP)	6,30 m ²
13	Estudio (H)	8,06 m ²
14	Habitación 02 (H)	10,88 m ²
15	Baño 02 (CH)	3,71 m ²
16	Habitación 03 (H)	11,10 m ²
17	Vestidor	6,04 m ²
18	Baño 03 (CH)	5,95 m ²
19	Habitación 04 (H)	15,16 m ²
Su TOTAL	70,26 m²	
20	Terraza 02	16,00 m ²

Sc SUPERFICIES CONSTRUIDAS

PB	Interiores	97,57 m ²
P1	Interiores	86,07 m ²
Sc TOTAL	183,64 m²	
E	Exteriores	4,50 m ²
Envolvente de la construcción:		12,20 m x 10,80 m



ELSA



Su_SUPERFICIES ÚTILES

PLANTA BAJA		
01	Recibidor (AP)	5,52 m ²
02	Sala de Estar (H)	10,33 m ²
03	Sala de Estar - Comedor (E-M)	36,08 m ²
04	Cocina (C)	23,56 m ²
05	Dispensa (AP)	5,07 m ²
06	Distribuidor (AP)	12,36 m ²
07	Baño 01 (CH)	6,48 m ²
08	Lavadero (AP)	5,40 m ²
09	Habitación 01 (H)	7,50 m ²
10	Habitación 02 (H)	9,30 m ²
11	Habitación 03 (H)	9,30 m ²
12	Habitación 04 (H)	12,77 m ²
13	Vestidor (AP)	7,70 m ²
14	Baño 02 (CH)	6,12 m ²
Su	TOTAL	157,49 m²
15	Armario de instalaciones	1,59 m ²
16	Vestibulo de entrada	10,03 m ²
17	Terraza	24,56 m ²

Sc_SUPERFICIES CONSTRUIDAS

PB	Interiores	183,48 m ²
Sc	TOTAL	183,48 m²
E	Exteriores	27,10 m ²

Envolvente de la construcción: 18,70 m x 13,20 m

Colección KÚBIK

Modelo **ELSA_ 183 m²** (Exterior_27 m²)

Función y diseño

Vivienda unifamiliar, en planta baja.

Zona de acceso y distribución central, con vistas a la parcela, como eje central desde el que se distribuye la casa.

Diseño vanguardista, de líneas simples y atemporales.

Organización de los espacios

La vivienda se estructura en dos zonas diferenciadas, cerca de la zona de acceso, el núcleo de día, con la cocina y la sala de estar.

En un ámbito mas privado, la zona de noche, con posibilidad de hasta cinco habitaciones independientes. Incluye suite.

En la zona central se sitúa un estudio con una gran abertura que da luz al núcleo de acceso, y a la vez potencia las vistas.

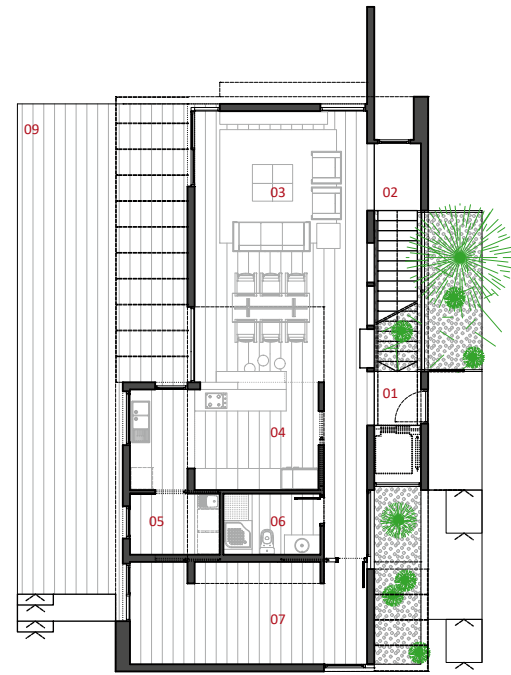
Equipamiento adicional

El diseño incorpora soluciones de acabados, como revestimientos con paneles composite, o la puerta de acceso integrada.

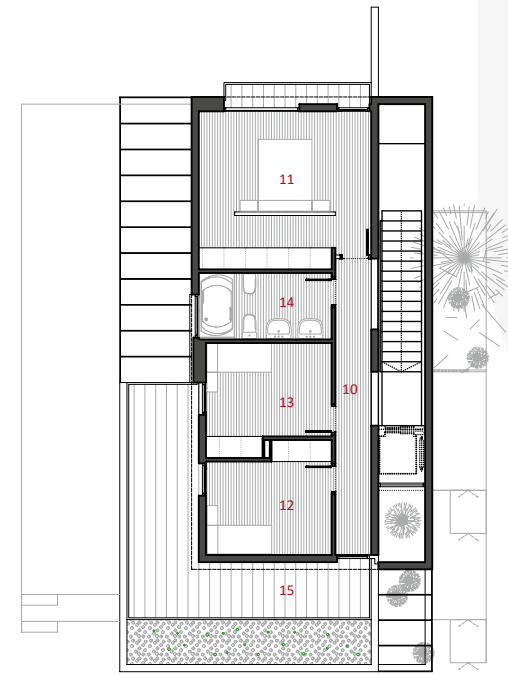
Además, se puede personalizar a medida de las necesidades del cliente.



EVA



Planta Baja



Planta Primera

Su_SUPERFICIES ÚTILES

PLANTA BAJA

01	Recibidor - Distribuidor (AP)	5,88 m ²
02	Escalera	12,29 m ²
03	Sala de Estar - Comedor (E-M)	36,24 m ²
04	Cocina	14,58 m ²
05	Lavadero (AP)	4,25 m ²
06	Baño 01 (CH)	4,59 m ²
07	Estudio	18,81 m ²
Su	TOTAL	96,64 m²
08	Vestibulo de entrada	26,92 m ²
09	Terraza	54,73 m ²

PLANTA PRIMERA

10	Distribuidor P1 (AP)	8,25 m ²
11	Habitación 01 (H)	20,66 m ²
12	Habitación 02 (H)	10,05 m ²
13	Habitación 03 (H)	10,11 m ²
14	Baño 02 (CH)	6,85 m ²
Su	TOTAL	55,92 m²

Sc_SUPERFICIES CONSTRUÍDES

PB	Interiores	114,23 m ²
P1	Interiores	84,96 m ²
Sc	TOTAL	199,19 m²
E	Exteriors	4,96 m ²
Envolvente de la construcción:		16,20 m x 8,90 m



Colección KÚBIK

Modelo **EVA_199 m²** (Exterior_5 m²)

Función y diseño

Vivienda unifamiliar, en planta baja i planta piso.

Vivienda de forma rectangular, que con poca ocupación en planta consigue aprovechar al máximo el espacio con un concepto de diseño atractivo y dinámico. A nivel formal presenta unas formas puras y limpias, con un aspecto sencillo y elegante, provocando un juego entre dos colores, que le da profundidad y contundencia formal.

Organización de los espacios

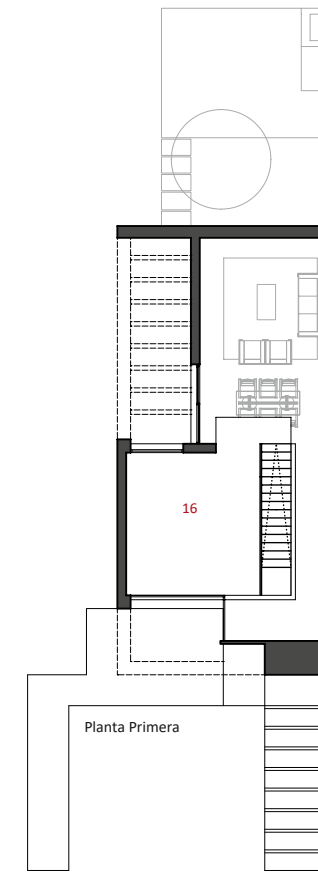
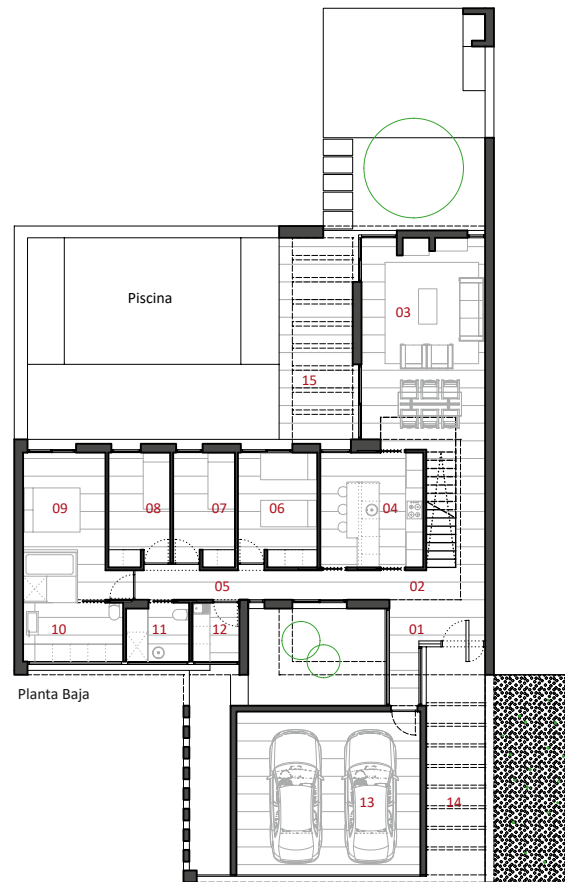
Vivienda estructurada en dos niveles, uno para el programa de la vivienda para la zona compartida o común, con un estudio de grandes dimensiones, cocina con lavadero incluido, que si se quiere se puede independizar o cerrar respecto de la sala. Gran sensación de espacio de cocina y sala de estar abierta, con vidrio en esquina. En la planta primera se ubican 3 habitaciones dobles y un baño compartido. Dispone de un espacio de previsión para ascensor.

Equipament adicional

El diseño incorpora soluciones como revestimientos con paneles composite, o la puerta de acceso integrada.

La imagen exterior se puede personalizar a medida de las necesidades del cliente.

MARTINA



Su_SUPERFICIES ÚTILES

PLANTA BAJA

01	Recibidor (AP)	7,80 m ²
02	Escaleras - Distribuidor (AP)	8,20 m ²
03	Sala de Estar - Comedor (E-M)	30,00 m ²
04	Cocina (C)	13,65 m ²
05	Pasillo (AP)	9,20 m ²
06	Habitación 01 (H)	10,30 m ²
07	Habitación 02 (H)	8,00 m ²
08	Habitación 03 (H)	7,60 m ²
09	Habitación 04 (H)	11,80 m ²
10	Baño 01 - Vestidor (CH)	9,80 m ²
11	Baño 02 (CH)	4,15 m ²
12	Lavadero (AP)	3,20 m ²
Su	TOTAL	123,70 m²
13	Garaje (G)	36,80 m ²
14	Vestíbulo de entrada	16,00 m ²
15	Terraza	17,12 m ²

PLANTA PRIMERA

16	Estudio (H)	24,81 m ²
Su	TOTAL	24,81 m²

Sc_SUPERFICIES CONSTRUIDAS

PB	Interiores	150,50 m ²
P1	Interiores	35,94 m ²
Sc	TOTAL	186,44 m²
E	Exteriores	38,70 m ²
PB	Garaje	41,37 m ²

Envolvente de la construcción: 22,80 m x 16,40 m

Colección KÚBIK

Modelo **MARTINA_186 m²** (Garatge_41 m² Exterior_39 m²)

Función y diseño

Vivienda unifamiliar, en planta baja y planta piso.

Módulo de habitaciones orientadas a terraza y/o piscina. Diseño minimalista y sencillo. Puro. Juego de macizos y huecos.

El diseño abraza el espacio exterior, de tal forma que se estructura en forma de "L" alrededor del espacio reservado para la piscina, e incorpora una zona porchada que le da carácter y funcionalidad al espacio exterior. Adaptabilidad, y organización funcional alrededor de la buena orientación.

Organización de los espacios

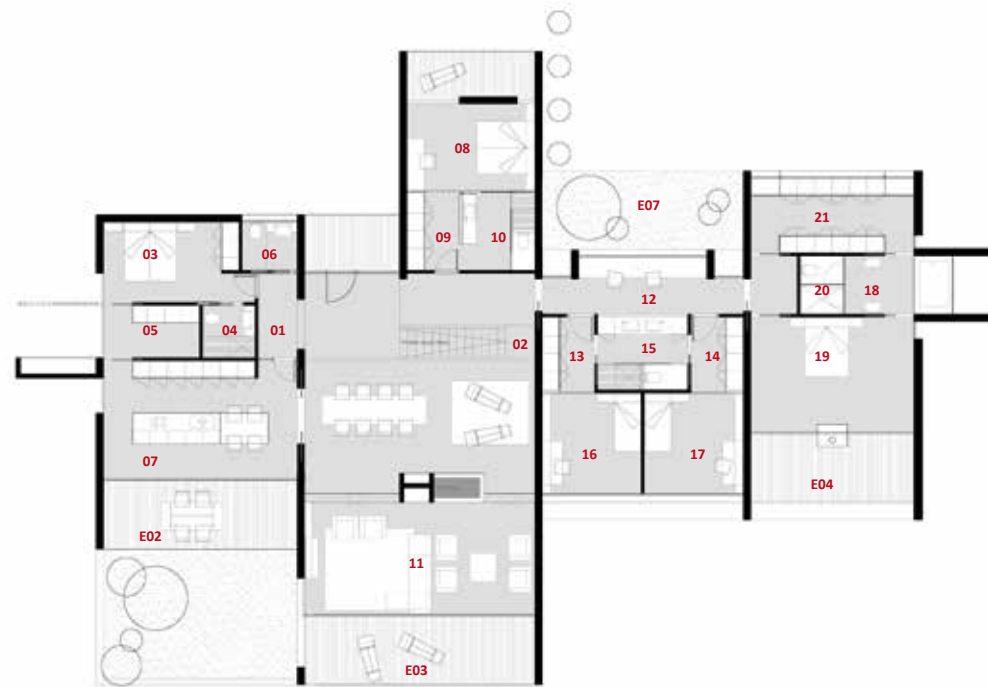
Vivienda estructurada en tres zonas diferenciadas, el núcleo de día, con la cocina y la sala de estar, la zona de noche, con la posibilidad de hasta 4 habitaciones independientes, y la escalera que comunica con un espacio en planta primera, destinado al estudio, y que se abre al doble espacio de la sala de estar. Practicidad y funcionalidad al mas alto nivel.

Equipamiento adicional

El diseño incorpora soluciones opcionales, como revestimientos con paneles composite, o la puerta de acceso integrada. Se puede personalizar a medida de las necesidades del cliente.



NOELIA



Su_SUPERFICIES ÚTILES

PLANTA BAJA

01	Vestíbulo	22,10 m ²
02	Escalera (AP)	5,10 m ²
03	Habitación de servicio (H)	13,33 m ²
04	Baño de servicio (CH)	3,24 m ²
05	Office	5,94 m ²
06	Baño 01 (CH)	3,14 m ²
07	Cocina (C)	26,93 m ²
08	Habitación de invitados (H)	13,17 m ²
09	Vestidor hab. invitados (AP)	4,82 m ²
10	Baño hab. invitados (CH)	6,67 m ²
11	Sala de Estar (AP)	68,73 m ²
12	Estudio distribuidor (AP)	11,71 m ²
13	Vestidor 01 (AP)	4,68 m ²
14	Vestidor 02 (AP)	4,68 m ²
15	Baño compartido (CH)	7,75 m ²
16	Habitación 01 (H)	11,73 m ²
17	Habitación 01 (H)	11,73 m ²
18	Distribuidor	3,20 m ²
19	Habitación Suite	22,12 m ²
20	Baño Suite	10,40 m ²
21	Vestidor Suite	14,28 m ²
22	Despacho planta superior	35,95 m ²
Su	TOTAL	311,40 m²
23	Vestíbulo de entrada	6,36 m ²
24	Terraza Cocina	15,63 m ²
25	Terraza Sala	18,56 m ²
26	Terraza Habitación	13,16 m ²

Sc_SUPERFICIES CONSTRUIDAS

PB	Interiores	310,00 m ²
P1	Interiores	101,62 m ²
Sc	TOTAL	411,62 m²
E	Exteriores	53,72 m ²
Envolvente de la construcción:		28,60 m x 23,00 m

Colección KÚBIK

Modelo **NOELIA_ 412 m²** (Exterior_54 m²)

Función y diseño

Vivienda unifamiliar de grandes dimensiones, distribuida en planta baja y piso.

Módulo de habitaciones ajustable. Diseño minimalista, simple y elegante.

La propuesta arquitectónica consiste en unos elementos lineales o muros, que orientan las estancias hacia la buena orientación y las vistas. La solución de fachada combina dos acabados, y de su relación se genera el diseño final. Vivienda de lujo, con acabados de gama alta.

Organització dels espais

La vivienda se estructura en tres zonas. Una zona principal, que incorpora el acceso y los espacios como la sala de estar, comedor, terrazas, núcleo de comunicación vertical y dormitorio de invitados. Otra zona donde se ubican los dormitorios, con la suite como espacio principal. Una zona de servicio, que incorpora la cocina, el lavadero y las estancias del personal.

Equipament adicional

La propuesta arquitectónica es abierta a incorporar acabados de fachada diferentes y detalles para personalizarla como un producto exclusivo, de alta gama.

