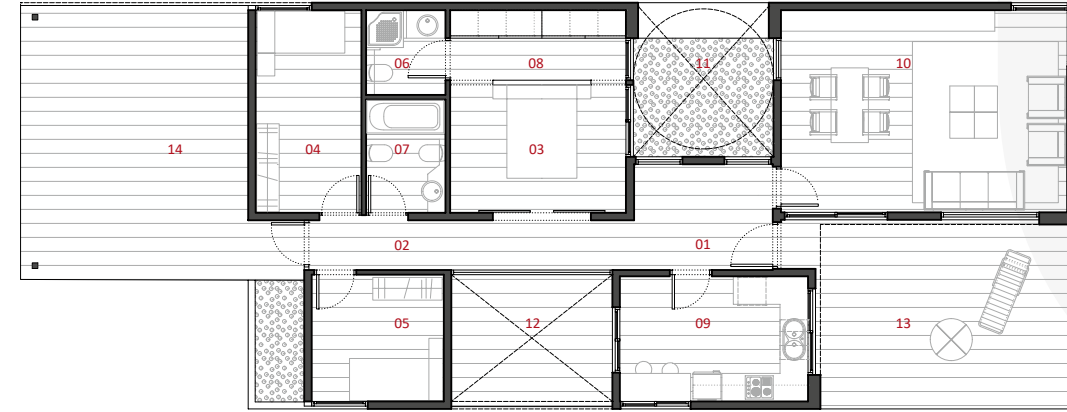


XELL



Su_SUPERFICIES ÚTILES

PLANTA BAJA

01	Recibidor (AP)	7,20 m ²
02	Distribuidor (AP)	7,97 m ²
03	Habitación 01 (H)	10,65 m ²
04	Habitación 02 (H)	10,02 m ²
05	Habitación 03 (H)	7,58 m ²
06	Baño 01 (CH)	3,08 m ²
07	Baño 02 (CH)	4,24 m ²
08	Vestidor	5,85 m ²
09	Cocina (C)	10,80 m ²
10	Sala de Estar - Comedor (E-M)	26,54 m ²
Su	TOTAL	93,93 m²
11	Patio 01	9,75 m ²
12	Patio 02	9,34 m ²
13	Terraza	22,96 m ²
14	Porche de entrada	33,95 m ²

Sc_SUPERFICIES CONSTRUIDAS

PB	Interiores	106,48 m ²
Sc	TOTAL	106,48 m²
E	Exteriores	30,10 m ²

Envolvente de la construcción: 22,60 m x 8,80 m



Colección **KÚBIK**
Modelo **XELL_106 m²** (Exterior_30 m²)

Función y diseño

Vivienda unifamiliar, en planta baja.

Se trata de un modelo que se desarrolla linealmente generando espacios porchados y patios, con la finalidad de dar luz a los espacios, y relaciones visuales en diagonal, aumentando la sensación espacial.

Organización de los espacios

La vivienda dispone de tres habitaciones, con sala de estar y cocina cerrada. Una de las habitaciones es de tipo suite, e incorpora vestidor y un pequeño baño. Uno de los porches es de grandes dimensiones y permite el aparcamiento de un vehículo.

Equipamiento adicional

Opcionalmente se pueden emplear revestimientos con paneles composite, jardineras, etc.

El diseño y la imagen exterior se pueden personalizar a medida de las necesidades de los clientes.