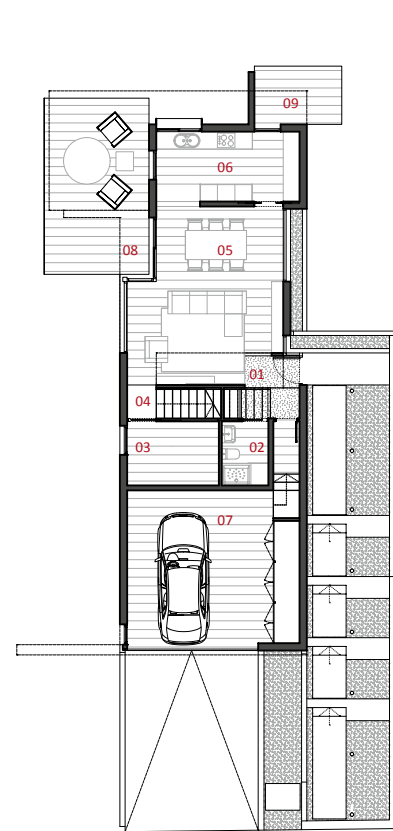
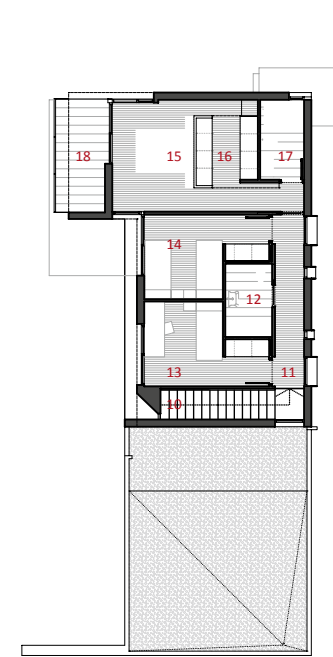


IRENE



Planta Baixa



Planta Primera

Su_SUPERFÍCIES ÚTILS

PLANTA BAIXA		
01	Rebedor (AP)	4,44 m ²
02	Bany 01 (CH)	3,52 m ²
03	Despatx (AP)	6,93 m ²
04	Escala	2,62 m ²
05	Sala d'Estar - Menjador (E-M)	29,54 m ²
06	Cuina (C)	11,81 m ²
Su TOTAL		58,86 m²
07	Garatge	34,11 m ²
08	Terrassa 01	21,42 m ²
09	Estenedor	6,00 m ²

PLANTA PRIMERA		
10	Escala	2,62 m ²
11	Passadís (AP)	6,20 m ²
12	Bany 02 (CH)	4,00 m ²
13	Habitació 01 (H)	10,33 m ²
14	Habitació 02 (H)	10,33 m ²
15	Habitació 03 (H)	11,53 m ²
16	Vestidor	8,86 m ²
17	Bany 02 (CH)	4,18 m ²
Su TOTAL		58,05 m²
18	Terrassa 02	7,19 m ²

Sc_SUPERFÍCIES CONSTRUÏDES

PB	Interiors (habitatge)	69,52 m ²
P1	Interiors (habitatge)	73,64 m ²
Sc TOTAL		143,16 m²
E	Exteriors	32,50 m ²
PB	Garatge	39,76 m ²

Envolupant de la construcció: 19,50 m x 8,50 m

Col·lecció KÚBIK

Model **IRENE_143 m²** (Garatge_40 m² Exterior_33 m²)

Funció i disseny

Habitatge unifamiliar, en dues plantes.

Disseny d'habitatge linial, on els espais es van succeint, amb una façana orientada a sud, i la posterior més tancada, localitzant l'itinerari i la porta d'accés, protegida de les vistes.

El disseny incorpora els volums del programa funcional d'una manera flexible, i s'adapta als requeriments de cada espai. Imatge actual, de línies senzilles i clares.

Organització dels espais

La proposta incorpora garatge, amb la possibilitat d'incorporar un petit desnivell, i el programa de dia en planta baixa, amb un espai destinat a estudi. A la planta primera, es troben les habitacions, 2 de dobles i una suite. Totes les cambres disposen d'orientació a la bona orientació, buscant el sol i les vistes.

Equipament addicional

La imatge exterior es pot personalitzar a mida de les necessitats dels client.

