

LAURA



Colección **KÚBIK**
Modelo **LAURA_ 184 m² (Exterior_5 m²)**

Función y diseño

Vivienda unifamiliar, en planta baja y planta piso.

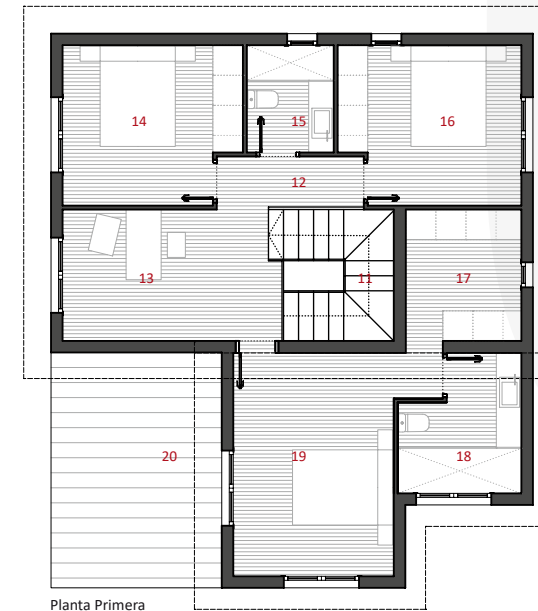
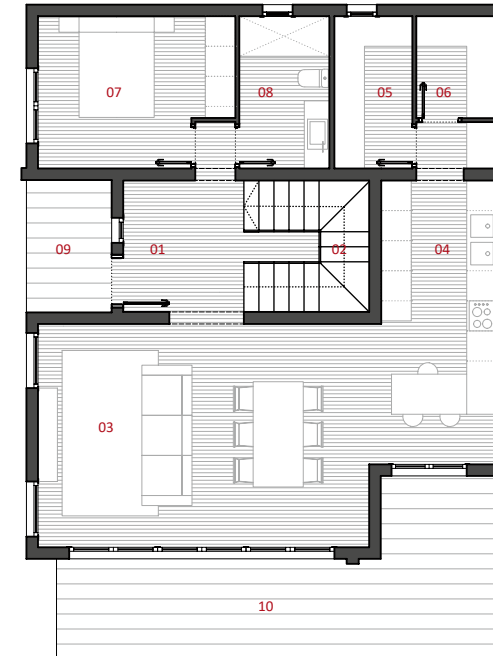
Modelo de cubierta inclinada, con una combinación de tipología más tradicional con unos acabados y una composición actual y moderna.

Organización de los espacios

Vivienda en dos niveles, con una planta baja donde se desarrolla en programa funcional de día, con una sala de estar abierta y comunicada con la cocina, con grandes oberturas al jardín y las vistas. En este nivel también se encuentran las salas técnicas y un dormitorio. A través del espacio central se comunica con la escalera central y se accede a la planta primera, que se distribuye en tres dormitorios más una suite, con vestidor y baño. En la planta primera también se sitúa una terraza en dirección a las vistas y la buena orientación.

Equipamiento adicional

Se combinan en este caso dos colores de acabados de fachada, los cuales ayudan a la composición formal de la propuesta arquitectónica. Barandilla de vidrio en planta primera.



Su SUPERFICIES ÚTILES

PLANTA BAJA

01	Recibidor (AP)	8,50 m ²
02	Escalera	2,83 m ²
03	Sala de Estar - Comedor (E-M)	29,78 m ²
04	Cocina (C)	15,11 m ²
05	Lavadero (AP)	4,76 m ²
06	Despensa (AP)	3,27 m ²
07	Habitación 01 (H)	11,08 m ²
08	Baño 01 (CH)	5,49 m ²
Su TOTAL	80,82 m²	
09	Vestíbulo de entrada	4,49 m ²
10	Terraza 01	23,00 m ²

PLANTA PRIMERA

11	Escalera	3,06 m ²
12	Distribuidor (AP)	6,30 m ²
13	Estudio (H)	8,06 m ²
14	Habitación 02 (H)	10,88 m ²
15	Baño 02 (CH)	3,71 m ²
16	Habitación 03 (H)	11,10 m ²
17	Vestidor	6,04 m ²
18	Baño 03 (CH)	5,95 m ²
19	Habitación 04 (H)	15,16 m ²
Su TOTAL	70,26 m²	
20	Terraza 02	16,00 m ²

Sc SUPERFICIES CONSTRUIDAS

PB	Interiores	97,57 m ²
P1	Interiores	86,07 m ²
Sc TOTAL	183,64 m²	
E	Exteriores	4,50 m ²
Envolvente de la construcción:		12,20 m x 10,80 m

